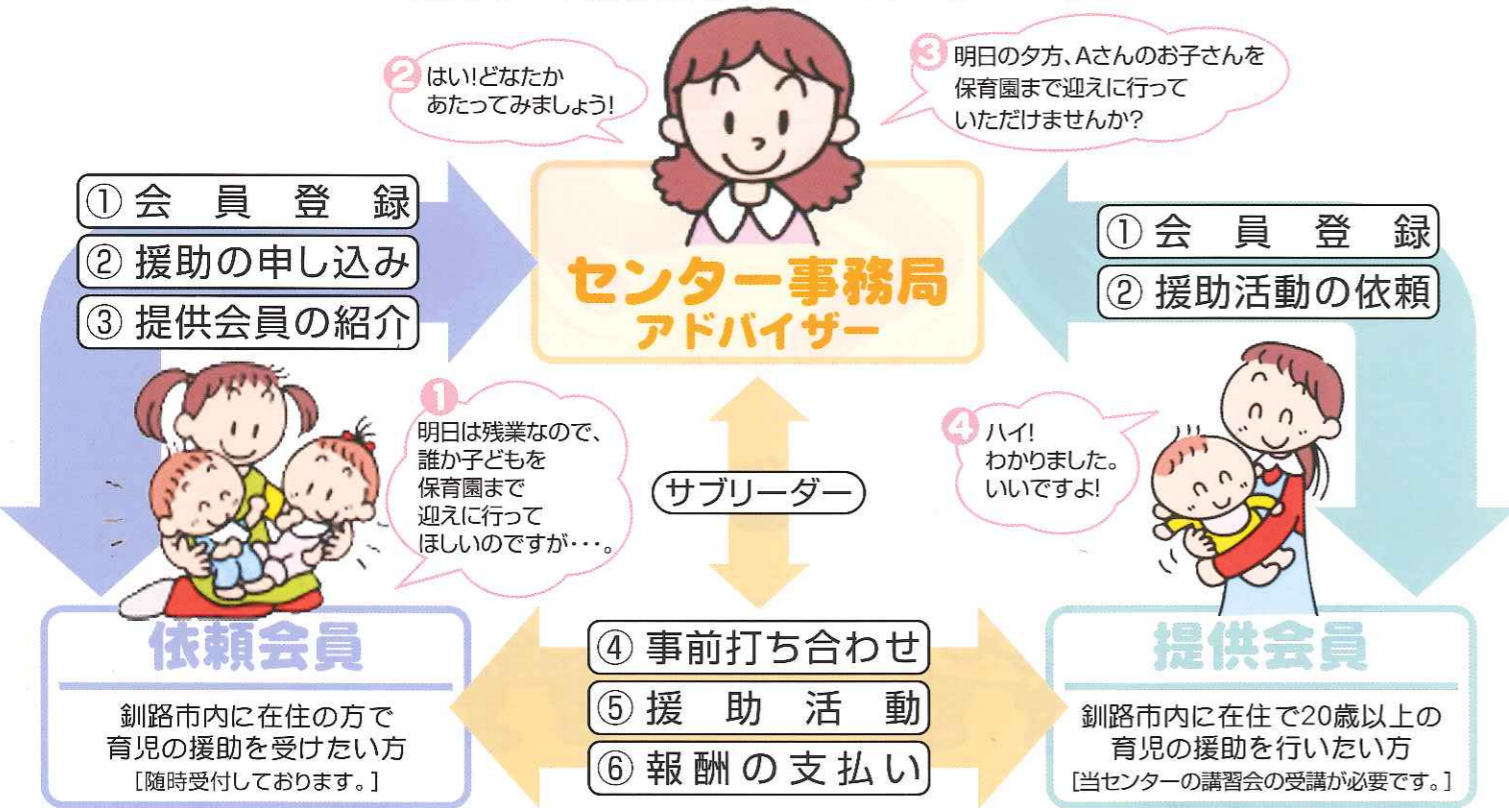


「子育てサポートセンター **すくすく**」のしくみ

地域の中で子育ての応援をする

「子育てサポートセンター **すくすく**」が、釧路・阿寒・音別地区で展開しています。
 子育ての援助を受けたい人(依頼会員)、行いたい人(提供会員)は会員として登録していただき、
 依頼会員が、センターのアドバイザーなどを通じて援助依頼し、
 会員同士で報酬を支払うというシステムです。



子育てサポートセンター **すくすく**では、依頼会員・提供会員ともに随時募集中です。

会員登録

- 会員登録の際に、印鑑と証明用写真2枚が必要となります。
 依頼会員・提供会員の両方会員になることも可能です。

援助内容

- 保育園や幼稚園などの開始時間まで、または終了後、子どもを預かること。
- 保育園や幼稚園までの送迎を行うこと。
- 学童保育の終了後や学校の放課後に子どもを預かること。
- 子どもの軽度の病気の場合、臨時的・突発的に子どもを預かること。
- 冠婚葬祭・他の子どもの学校行事・買い物等の外出の際子どもを預かること。

利用時間

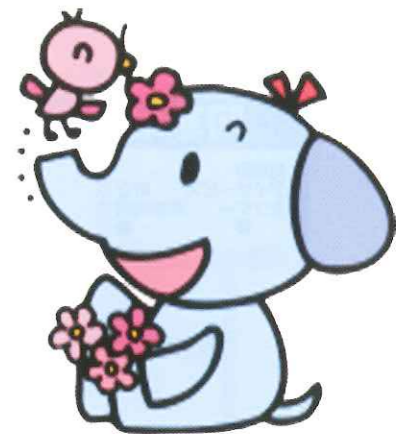
- 午前6時～午後10時まで。
 日曜・祝日も利用できます。

利用料金

- 月曜日～金曜日まで(午前7時～午後7時まで)
【30分当たり・お子さまひとりにつき】 300円
- 土・日・祝祭日・年末年始(並びに上記以外の時間)
【30分当たり・お子さまひとりにつき】 350円

対象

- ※その他、詳細につきましては、
 お気軽にお問い合わせください。
- 生後6カ月～小学校6年生までの
 お子さまをお持ちの
 すべての子育て家庭が対象です。



「子育てサポートセンター **すくすく**」援助活動の流れ ◎子ども預かりの一例です。



援助開始!

センター事務局の紹介により
 依頼会員のお子さまを提供会員宅に
 預かっていただきます。



預かり中!

提供会員は、講習会を受けているので
 大切なお子さまを安心してお預け
 いただけます。



援助終了!

援助終了後、
 依頼会員より提供会員に
 規定の報酬を支払います。

「子育てサポートセンター **すくすく**」は、他にもこんなことを行っています!!



事業説明・講習会

入会時に、依頼会員・提供会員
 それぞれに説明会及び講習会を
 実施いたします。



スキルアップ講習会

参加希望者には、
 料理講習会や、保育園見学など
 保育に係わる研修を行います。



交流会

すべての会員を対象に、
 会員同士の交流を深めるための
 楽しい交流会を実施しています。